

**Országos
kompetenciamérés
2017**



FIT-jelentés
Intézményi jelentés
8. évfolyam

Ciszterci Szent István Gimnázium
8000 Székesfehérvár, Jókai utca 20.
OM azonosító: 030182



EMBERI ERŐFORRÁSOK
MINISZTERIUMA

● **KTATÁSI HIVATAL**



Köznevelési Mérés
Értékelési Osztály

FIGYELEM! Kérjük, tartsa szem előtt, hogy a 2016/2017. tanévtől a képzési formák elnevezései megváltoztak. A jelentésben a hatályos köznevelési törvényben felsorolt képzési formák megnevezései szerepelnek: a korábbi szakközépiskola szakközépiskolaként, a korábbi szakiskola szakközépiskolaként, a korábbi speciális szakiskola szakiskolaként került feltüntetésre.

Létszám adatok

A telephelyek kódtáblázata

A	001 - Ciszterci Szent István Gimnázium (8 évfolyamos gimnázium) (8000 Székesfehérvár, Jókai utca 20.)
---	--

Az intézmény létszámadatai a 8. évfolyamon

A telephely kódja	Képzési típus	Tanulók száma						
		Összesen	SNI tanulók	Mentesült tanulók	BTMN tanulók	HHH tanulók	Jelentésre jogosult tanulók	A jelentésben szereplők
A	8 évfolyamos gimnázium	67	1	0	0	0	67	67
Összesen		67	1	0	0	0	67	67

A korábbi mérésekben eredménnyel rendelkezőkre vonatkozó létszám adatok

A telephely kódja	Képzési típus	Tanulók száma		A telephelynek van-e az előzetes eredmény alapján becsült várható eredménye?
		Ebben a jelentésben szereplők (előző táblázat utolsó oszlopa)	Ebből a 2015-ös mérésben eredménnyel rendelkeznek	
A	8 évfolyamos gimnázium	67	66	Van
Összesen		67	66	

A Tanulói háttérkérdőívre és a családháttér-indexre vonatkozó létszám adatok

A telephely kódja	Képzési típus	Tanulók száma			A telephelynek van-e CSH-indexe?
		Jelentésre jogosultak	Tanulói kérdőívet kitöltötte	Van CSH-indexe	
A	8 évfolyamos gimnázium	67	67	62	Van
Összesen		67	67	62	

Az intézmény jelentésre jogosult tanulóinak előző év végi matematikajegye

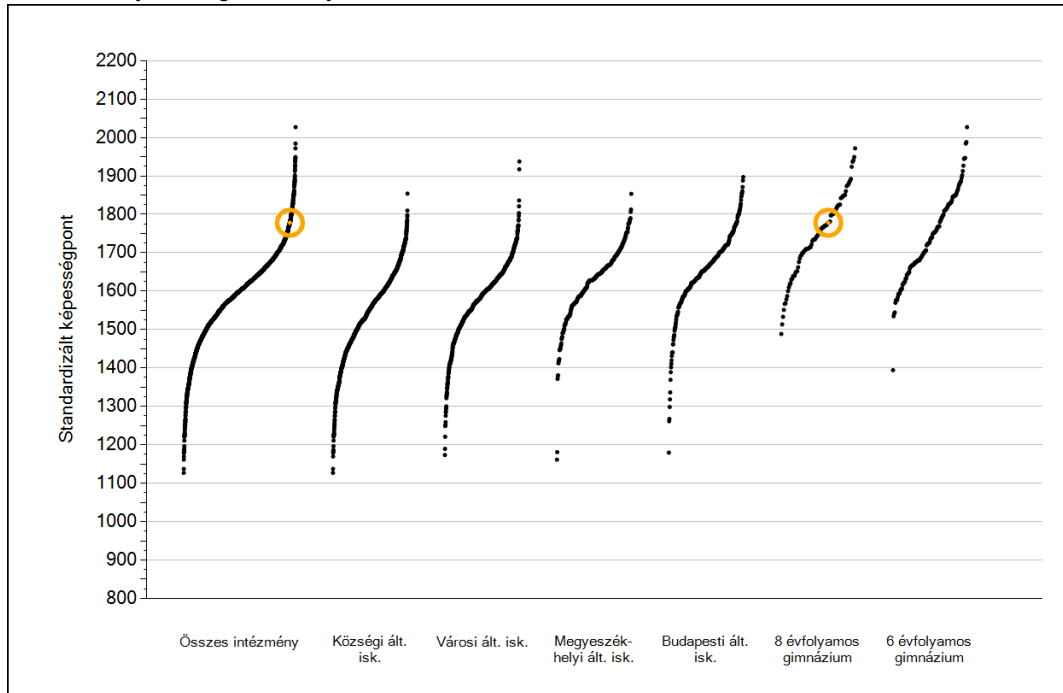
A telephely kódja	Képzési típus	Szerepel-e a jelentésben?	Előző év végi matematikajegy						Összesen
			-	1	2	3	4	5	
A	8 évfolyamos gimnázium	Jelentésben szereplők	0	0	4	16	25	22	67
		Jelentésben nem szereplők	0	0	0	0	0	0	0
Összesen		Jelentésben szereplők	0	0	4	16	25	22	67
		Jelentésben nem szereplők	0	0	0	0	0	0	0



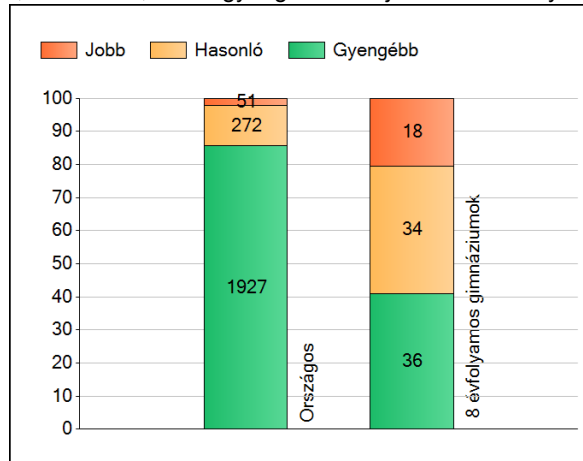
Matematika

1a Átlageredmények

Az intézmények átlageredményeinek összehasonlítása



A szignifikánsan jobban, hasonlóan, illetve gyengébben teljesítő intézmények száma és aránya (%)



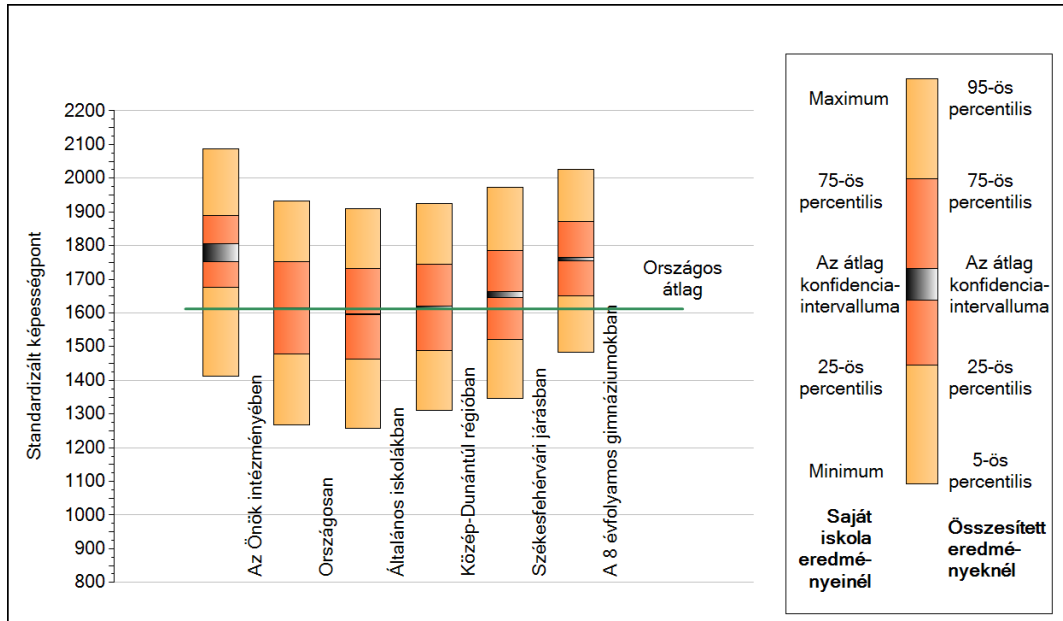
A tanulók átlageredménye és az átlag megbízhatósági tartománya (konfidencia-intervalluma)

Az Önök intézményében	1778 (1753;1806)
Országosan	1612 (1611;1613)
Általános iskolákban	1595 (1594;1596)
Községi általános iskolákban	1543 (1540;1545)
Városi általános iskolákban	1583 (1581;1585)
Megyeszékhelyi általános iskolákban	1640 (1638;1644)
Budapesti általános iskolákban	1666 (1662;1669)
8 évfolyamos gimnáziumokban	1760 (1754;1764)
6 évfolyamos gimnáziumokban	1755 (1752;1759)

1b

A képességeloszlás néhány jellemzője

A tanulók képességeloszlása az Önök intézményében és azokban a részpopulációkban, amelyekbe Önök is tartoznak

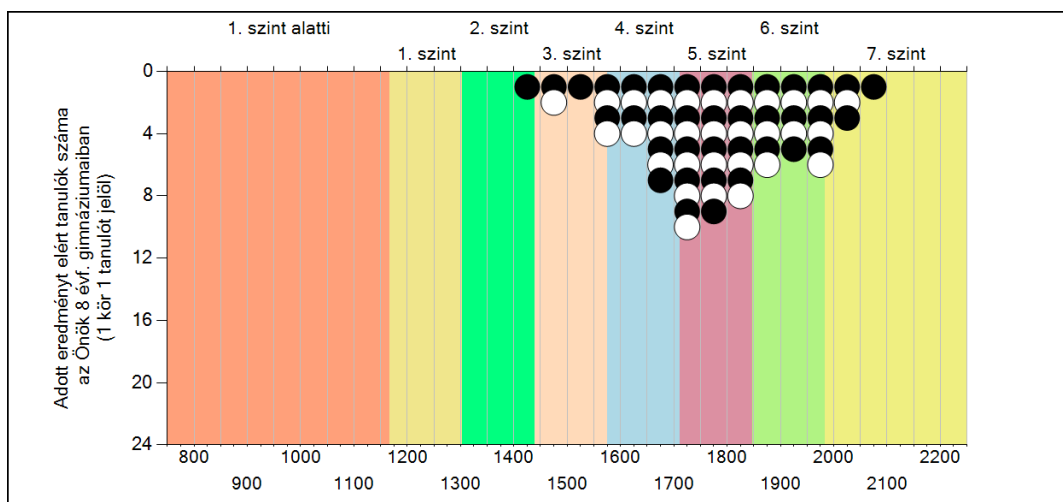
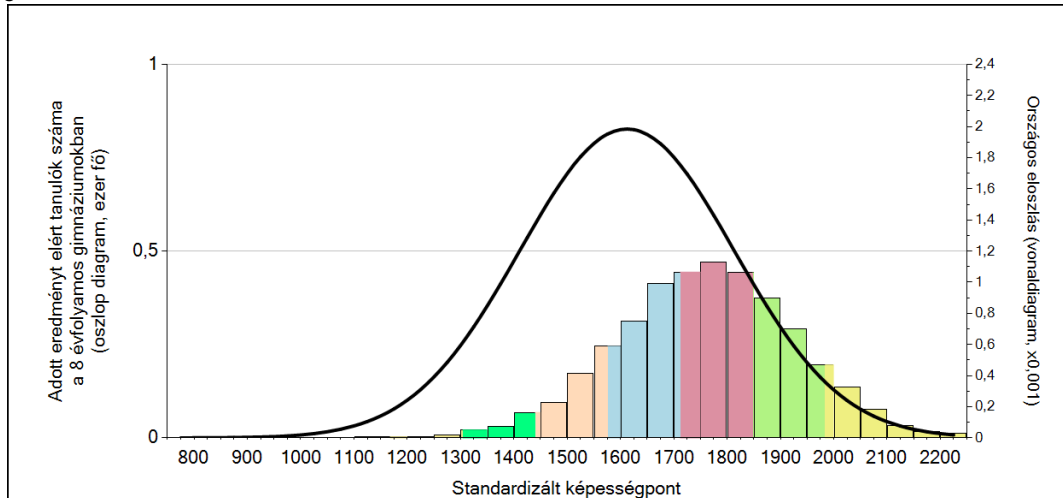


A tanulók képességeloszlása az egyes részpopulációkban

	Min. / 5-ös perc.	25-ös perc.	Átlag	(konf. int.)	75-ös perc.	Max. / 95-ös perc.
Az Önök intézményében	1413	1676	1778	(1753;1806)	1889	2086
Országosan	1268	1478	1612	(1611;1613)	1751	1933
Általános iskolákban	1257	1463	1595	(1594;1596)	1732	1910
Közép-Dunántúli régióban	1312	1487	1616	(1613;1619)	1746	1926
Székesfehérvári járásban	1347	1521	1655	(1646;1664)	1784	1972
A 8 évfolyamos gimnáziumokban	1484	1652	1760	(1754;1764)	1870	2026

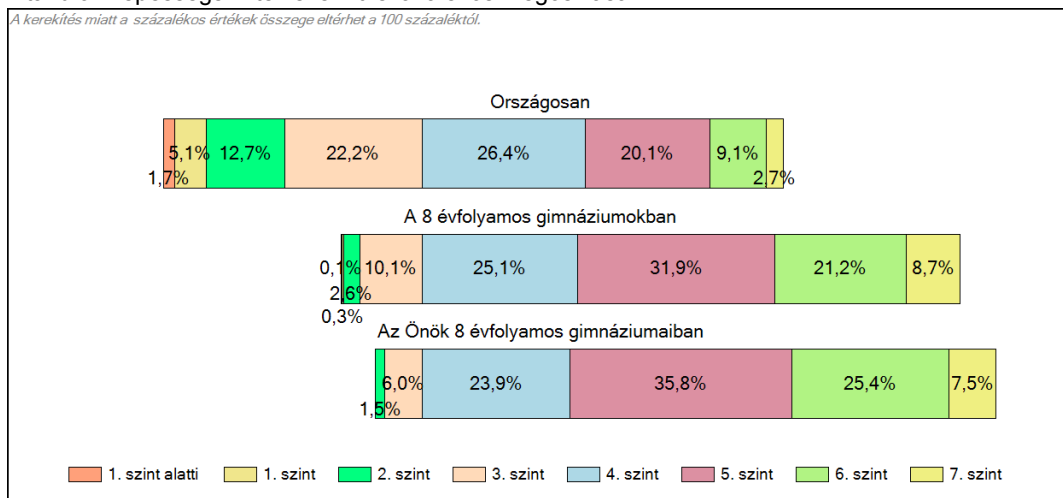
1c Képességeloszlás


Az országos eloszlás, valamint a tanulók eredményei a 8 évfolyamos gimnáziumokban és az Önök 8 évfolyamos gimnáziumaiban



A tanulók képességszintek szerinti százalékos megoszlása

A kerekítés miatt a százalékos értékek összege eltérhet a 100 százaléktól.



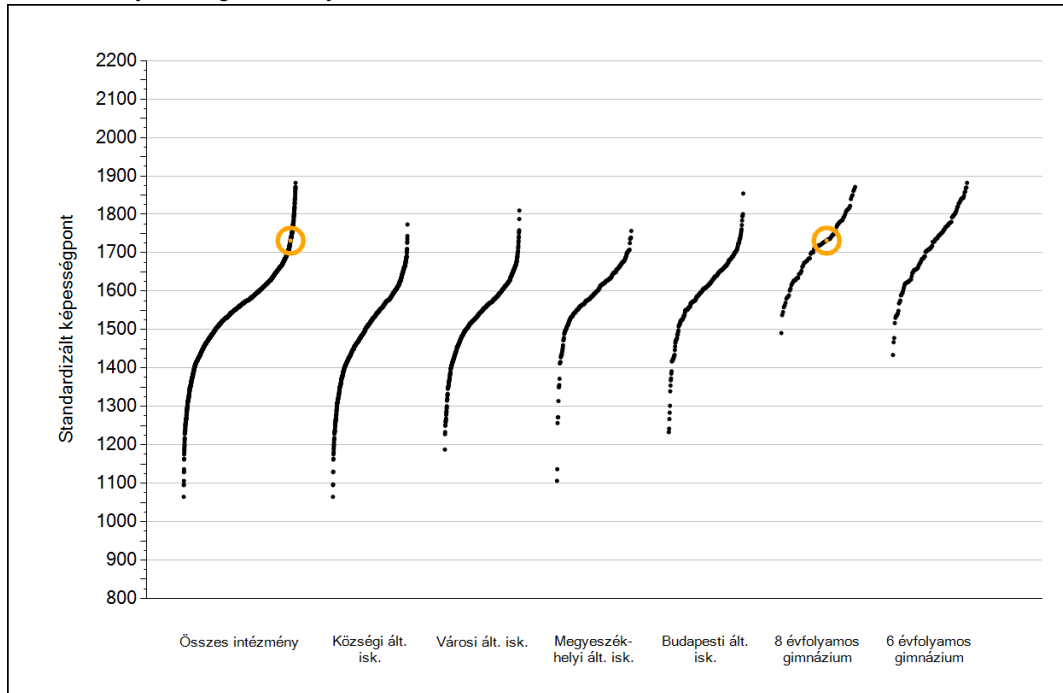


Szövegértés

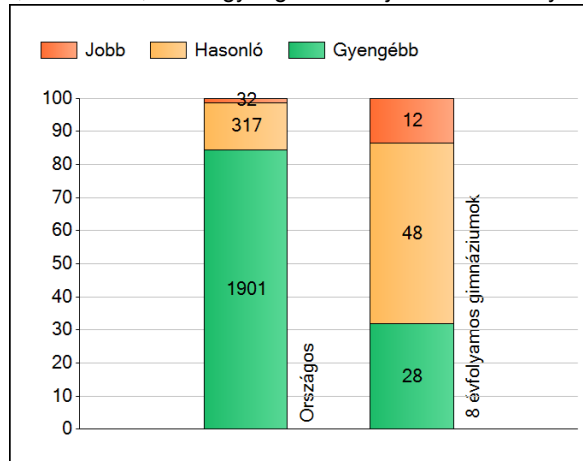
1a

Átlageredmények

Az intézmények átlageredményeinek összehasonlítása



A szignifikánsan jobban, hasonlóan, illetve gyengébben teljesítő intézmények száma és aránya (%)



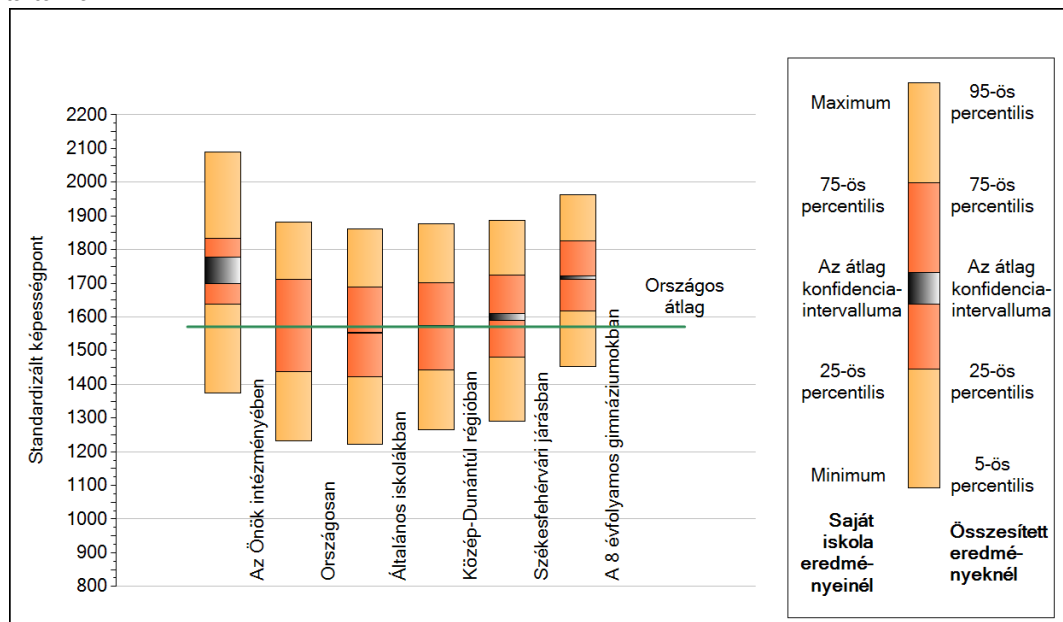
A tanulók átlageredménye és az átlag megbízhatósági tartománya (konfidencia-intervalluma)

Az Önök intézményében	1732 (1699;1777)
Országosan	1571 (1570;1572)
Általános iskolákban	1553 (1552;1554)
Községi általános iskolákban	1503 (1500;1505)
Városi általános iskolákban	1544 (1542;1546)
Megyeszékhelyi általános iskolákban	1599 (1597;1602)
Budapesti általános iskolákban	1616 (1612;1618)
8 évfolyamos gimnáziumokban	1717 (1713;1722)
6 évfolyamos gimnáziumokban	1719 (1715;1724)

1b

A képességeloszlás néhány jellemzője

A tanulók képességeloszlása az Önök intézményében és azokban a részpopulációkban, amelyekbe Önök is tartoznak



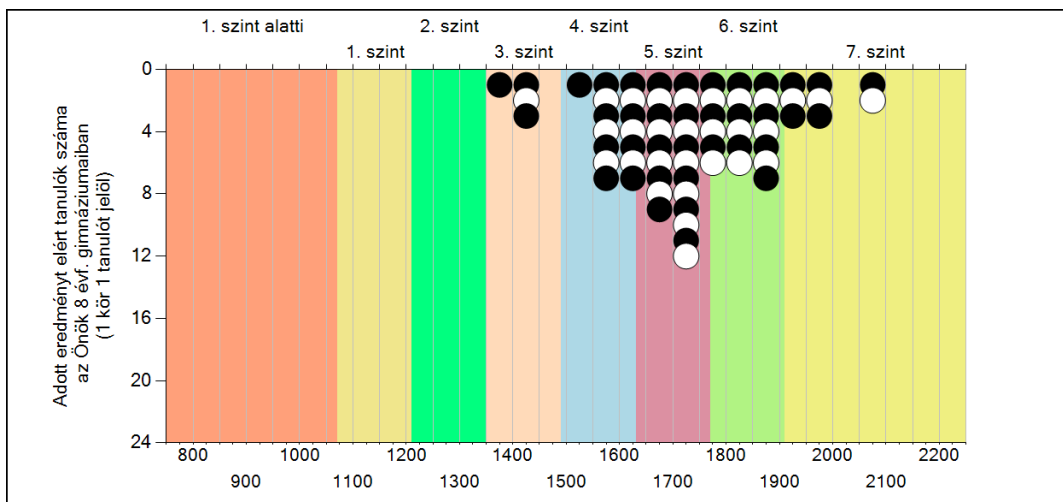
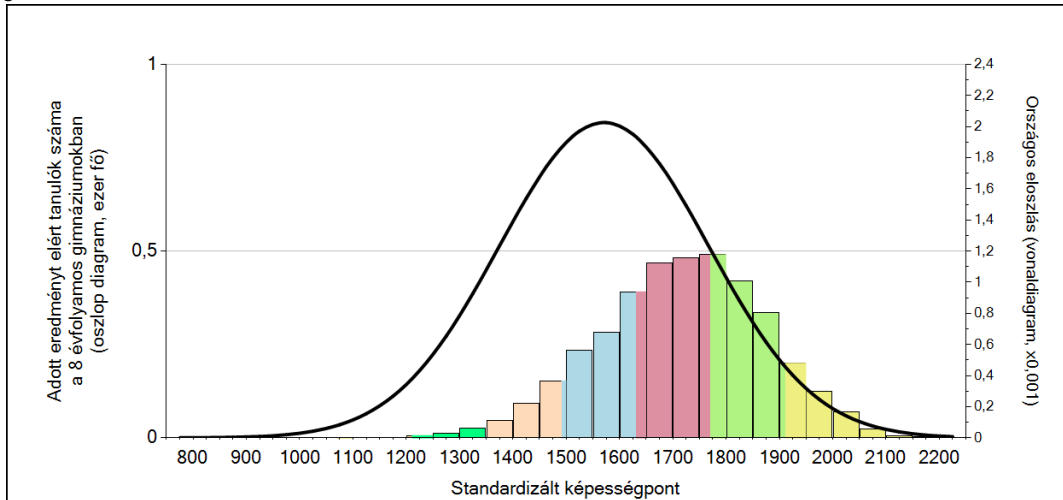
A tanulók képességeloszlása az egyes részpopulációkban

	Min. / 5-ös perc.	25-ös perc.	Átlag	(konf. int.)	75-ös perc.	Max. / 95-ös perc.
Az Önök intézményében	1374	1638	1732	(1699;1777)	1832	2089
Országosan	1233	1437	1571	(1570;1572)	1711	1882
Általános iskolákban	1223	1422	1553	(1552;1554)	1690	1861
Közép-Dunántúl régióban	1265	1443	1573	(1570;1576)	1702	1876
Székesfehérvári járásban	1291	1480	1600	(1591;1610)	1725	1886
A 8 évfolyamos gimnáziumokban	1452	1618	1717	(1713;1722)	1826	1962

1c

Képességeloszlás

Az országos eloszlás, valamint a tanulók eredményei a 8 évfolyamos gimnáziumokban és az Önök 8 évfolyamos gimnáziumaiban



A tanulók képességszintek szerinti százalékos megoszlása

