

**Országos  
kompetenciamérés  
2019**



---

**FIT-jelentés**  
**Intézményi jelentés**  
6. évfolyam

**Ciszterci Szent István Gimnázium**  
8000 Székesfehérvár, Jókai utca 20.  
OM azonosító: 030182



EMBERI ERŐFORRÁSOK  
MINISZTERIUMA



OKTATÁSI  
HIVATAL



Köznevelési Mérés  
Értékelési Osztály

**FIGYELEM! Kérjük, tartsa szem előtt, hogy a 2016/2017. tanévtől a képzési formák elnevezései megváltoztak. A jelentésben a hatályos köznevelési törvényben felsorolt képzési formák megnevezései szerepelnek: a korábbi szakközépiskola szakközépiskolaként, a korábbi szakiskola szakközépiskolaként, a korábbi speciális szakiskola szakiskolaként került feltüntetésre.**

## Létszám adatok

A telephelyek kódtáblázata

A	001 - Ciszterci Szent István Gimnázium (8 évfolyamos gimnázium) (8000 Székesfehérvár, Jókai utca 20.)
---	--

Az intézmény létszámadatai a 6. évfolyamon

A telephely kódja	Képzési típus	Tanulók száma						
		Összesen	SNI tanulók	Mentesült tanulók	BTMN tanulók	HHH tanulók	Jelentésre jogosult tanulók	A jelentésben szereplők
A	8 évfolyamos gimnázium	95	2	0	1	0	94	89
<b>Összesen</b>		<b>95</b>	<b>2</b>	<b>0</b>	<b>1</b>	<b>0</b>	<b>94</b>	<b>89</b>

A Tanulói háttérkérdőívre és a családháttér-indexre vonatkozó létszám adatok

A telephely kódja	Képzési típus	Tanulók száma			A telephelynek van-e CSH-indexe?
		Jelentésre jogosultak	Tanulói kérdőívet kitöltötte	Van CSH-indexe	
A	8 évfolyamos gimnázium	94	84	80	Van
<b>Összesen</b>		<b>94</b>	<b>84</b>	<b>80</b>	

Az intézmény jelentésre jogosult tanulóinak előző év végi matematikajegye

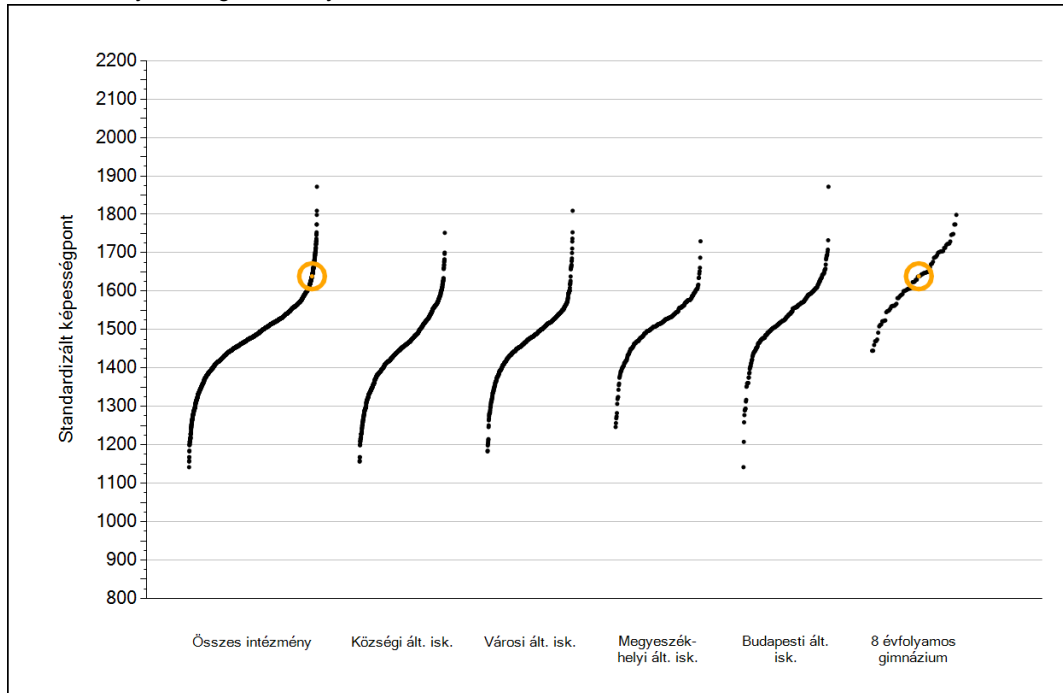
A telephely kódja	Képzés típus	Szerepel-e a jelentésben?	Előző év végi matematikajegy						Összesen
			-	1	2	3	4	5	
A	8 évfolyamos gimnázium	Jelentésben szereplők	0	0	1	16	38	34	89
		Jelentésben nem szereplők	0	0	0	0	1	4	5
<b>Összesen</b>		<b>Jelentésben szereplők</b>	<b>0</b>	<b>0</b>	<b>1</b>	<b>16</b>	<b>38</b>	<b>34</b>	<b>89</b>
		<b>Jelentésben nem szereplők</b>	<b>0</b>	<b>0</b>	<b>0</b>	<b>0</b>	<b>1</b>	<b>4</b>	<b>5</b>



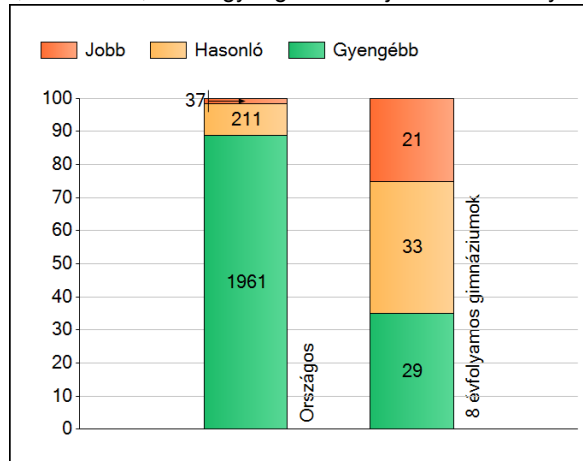
**Matematika**

## 1a Átlageredmények

Az intézmények átlageredményeinek összehasonlítása



A szignifikánsan jobban, hasonlóan, illetve gyengébben teljesítő intézmények száma és aránya (%)



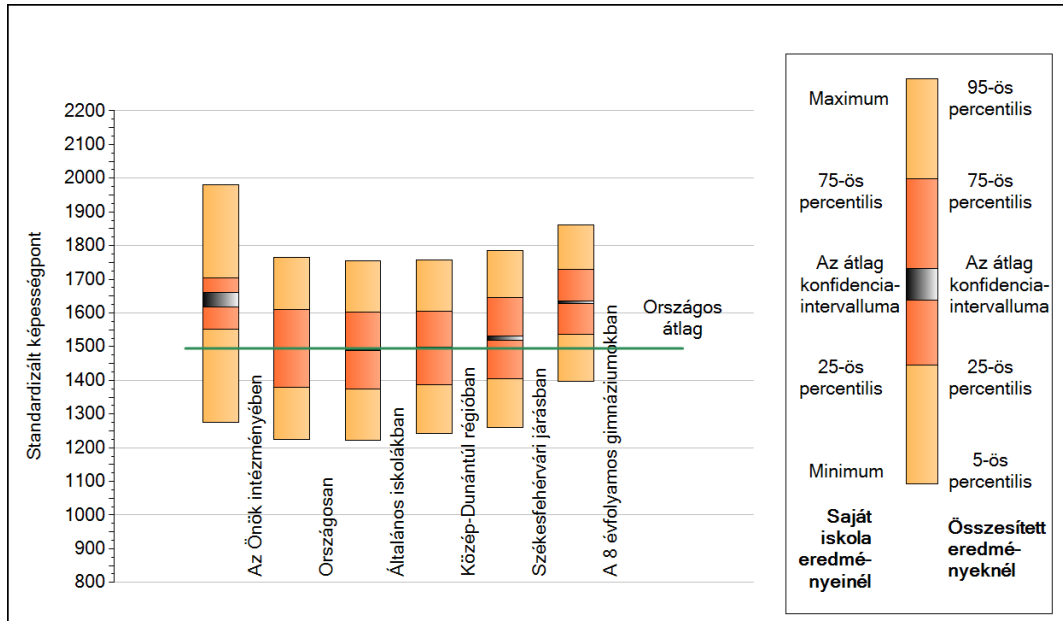
A tanulók átlageredménye és az átlag megbízhatósági tartománya (konfidencia-intervalluma)

Az Önök intézményében	1639 (1618;1661)
Országosan	1495 (1494;1496)
Általános iskolákban	1489 (1488;1490)
Községi általános iskolákban	1450 (1448;1452)
Városi általános iskolákban	1476 (1475;1478)
Megyeszékhelyi általános iskolákban	1519 (1517;1522)
Budapesti általános iskolákban	1541 (1539;1543)
8 évfolyamos gimnáziumokban	1633 (1629;1637)

1b

## A képességeloszlás néhány jellemzője

A tanulók képességeloszlása az Önök intézményében és azokban a részpopulációkban, amelyekbe Önök is tartoznak

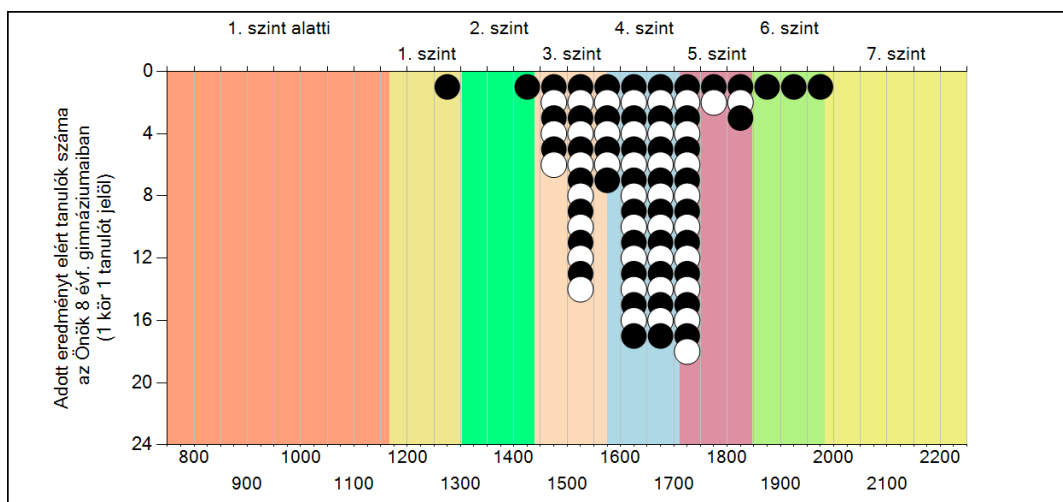
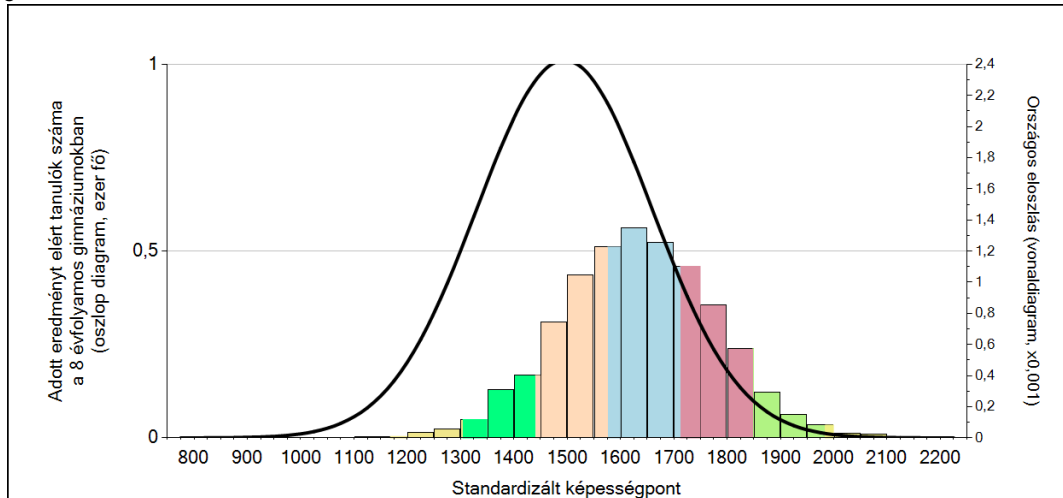


A tanulók képességeloszlása az egyes részpopulációkban

	Min. / 5-ös perc.	25-ös perc.	Átlag	(konf. int.)	75-ös perc.	Max. / 95-ös perc.
<b>Az Önök intézményében</b>	<b>1276</b>	<b>1552</b>	<b>1639</b>	<b>(1618;1661)</b>	<b>1704</b>	<b>1981</b>
Országosan	1224	1380	1495	(1494;1496)	1609	1765
Általános iskolákban	1222	1375	1489	(1488;1490)	1602	1755
Közép-Dunántúl régióban	1242	1386	1497	(1494;1499)	1604	1756
Székesfehérvári járásban	1259	1404	1526	(1518;1532)	1645	1784
A 8 évfolyamos gimnáziumokban	1396	1535	1633	(1629;1637)	1729	1862

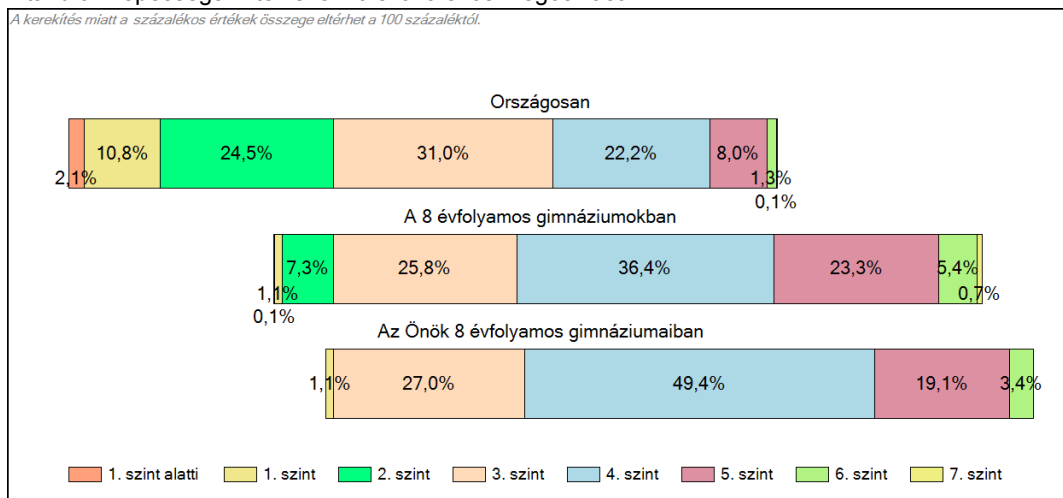
## 1c Képességeloszlás

Az országos eloszlás, valamint a tanulók eredményei a 8 évfolyamos gimnáziumokban és az Önök 8 évfolyamos gimnáziumaiban



### A tanulók képességszintek szerinti százalékos megoszlása

A keretítés miatt a százalékos értékek összege eltérhet a 100 százaléktól.



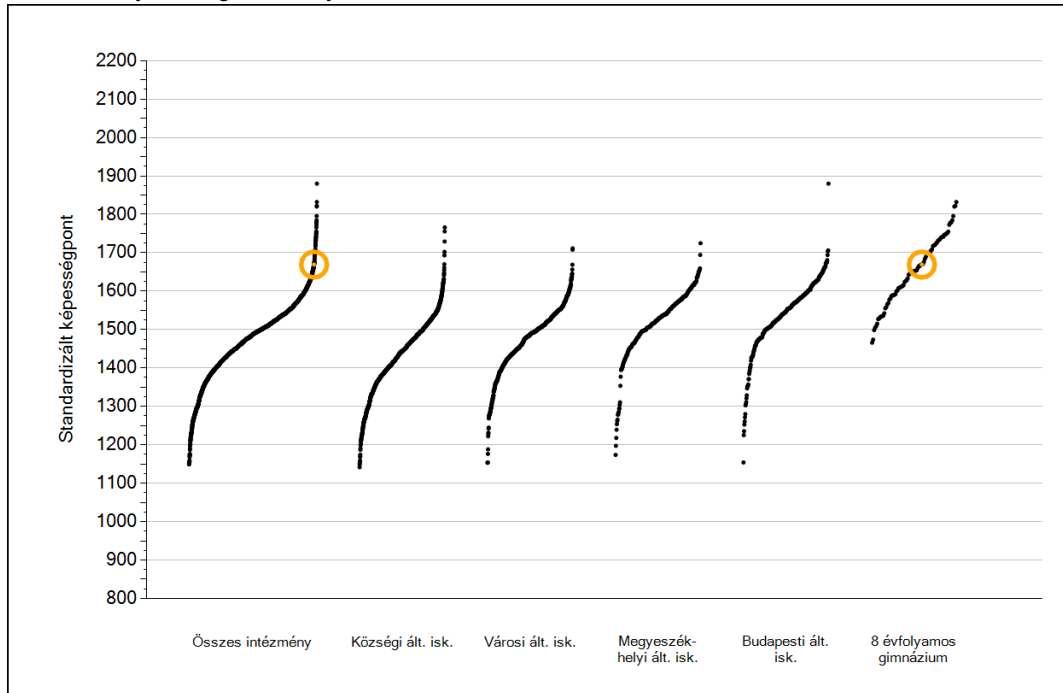
A silver, ornate pocket watch with intricate engravings is placed on an open book. The book's pages are filled with handwritten text in a cursive script. The watch has a decorative, floral-patterned top and a small handle on the side. The scene is softly lit, creating a warm, historical atmosphere.

## Szövegértés

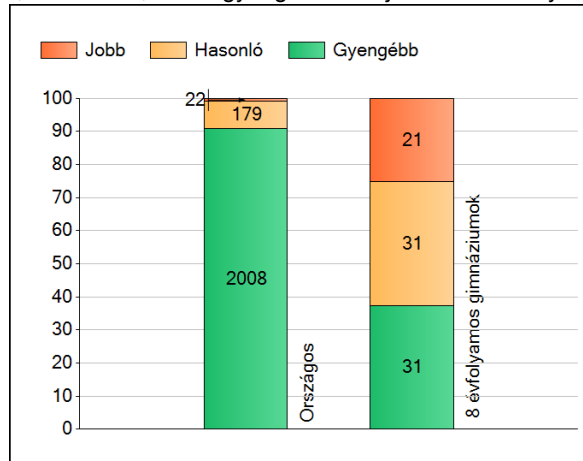
1a

## Átlageredmények

Az intézmények átlageredményeinek összehasonlítása



A szignifikánsan jobban, hasonlóan, illetve gyengébben teljesítő intézmények száma és aránya (%)



A tanulók átlageredménye és az átlag megbízhatósági tartománya (konfidencia-intervalluma)

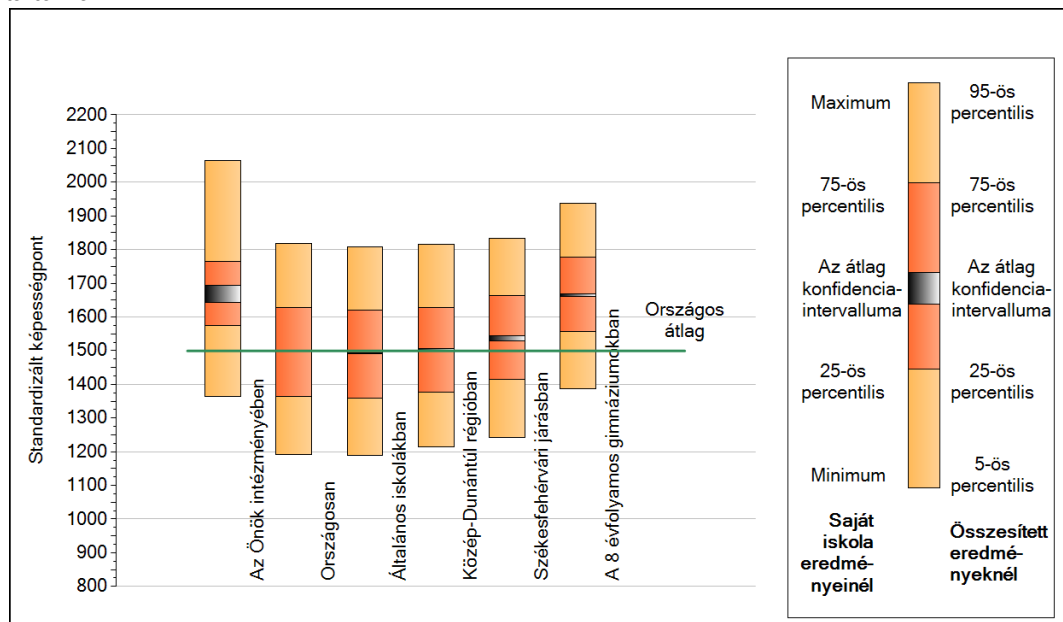
<b>Az Önök intézményében</b>	<b>1669 (1643;1694)</b>
Országosan	1499 (1498;1500)
Általános iskolákban	1492 (1491;1493)
Községi általános iskolákban	1439 (1437;1442)
Városi általános iskolákban	1481 (1480;1483)
Megyeszékhelyi általános iskolákban	1532 (1529;1534)
Budapesti általános iskolákban	1553 (1549;1555)
8 évfolyamos gimnáziumokban	1665 (1661;1669)



1b

## A képességeloszlás néhány jellemzője

A tanulók képességeloszlása az Önök intézményében és azokban a részpopulációkban, amelyekbe Önök is tartoznak



A tanulók képességeloszlása az egyes részpopulációkban

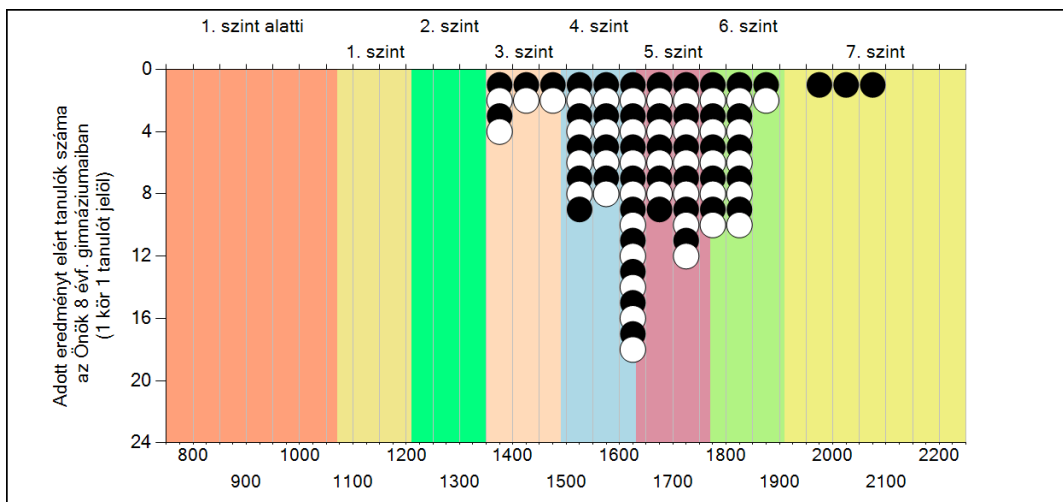
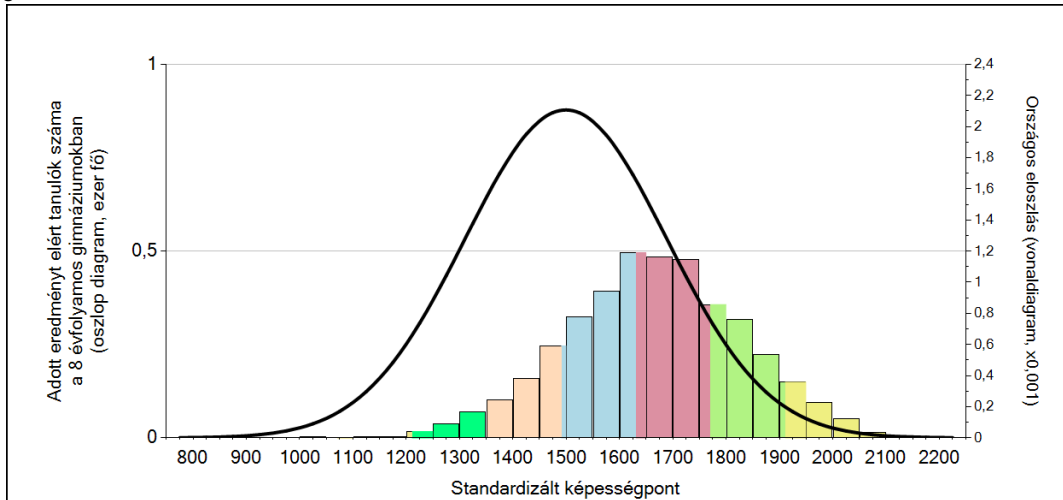
	Min. / 5-ös perc.	25-ös perc.	Átlag	(konf. int.)	75-ös perc.	Max. / 95-ös perc.
<b>Az Önök intézményében</b>	<b>1365</b>	<b>1574</b>	<b>1669</b>	<b>(1643;1694)</b>	<b>1766</b>	<b>2065</b>
Országosan	1193	1365	1499	(1498;1500)	1629	1818
Általános iskolákban	1190	1360	1492	(1491;1493)	1620	1807
Közép-Dunántúl régióban	1215	1377	1504	(1501;1507)	1627	1816
Székesfehérvári járásban	1243	1415	1538	(1528;1545)	1664	1833
A 8 évfolyamos gimnáziumokban	1387	1557	1665	(1661;1669)	1777	1939

Szövegtetés

**1c**

## Képességeloszlás

Az országos eloszlás, valamint a tanulók eredményei a 8 évfolyamos gimnáziumokban és az Önök 8 évfolyamos gimnáziumaiban



A tanulók képességszintek szerinti százalékos megoszlása

